

Été
2019

Du 25 juin au 16 août

**ESSAYEZ
NOS**

DEUX TYPES DE CAMPS DE JOUR

Inscription du 5 au 10 mai

(camps fermés le 24 juin et le 1^{er} juillet)

Nouveau!
PROGRAMME ADOS
11 et 12 ANS

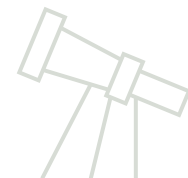
RÉCRÉ-O-CAMPS

**PARC RÉGIONAL
DU BOIS-DE-BELLE-RIVIÈRE**



- ▶ **5 À 12 ANS** : maternelle complétée ou avoir 6 ans au 30 septembre 2019;
- ▶ **INSCRIPTION À PARTIR DU DIMANCHE 5 MAI, 9 H** : aucune inscription ne sera acceptée après le 10 mai, 16 h 30. Appelez-nous dès maintenant, au 450 475-8656, pour créer votre dossier « famille » **AVANT** la période d'inscription;
- ▶ **INSCRIPTION À LA SEMAINE** : il est recommandé d'alterner entre les deux types de camps. Sur la base du premier arrivé, premier servi. Afin d'assurer la sécurité et la qualité de nos camps, un nombre maximum d'enfants est accepté par groupe. Si le groupe est complet pour la semaine que vous avez choisie dans l'un des deux camps de jour, d'autres options vous seront suggérées.
- ▶ **RENSEIGNEMENTS AVANT LE 25 JUIN** : camp@ville.mirabel.qc.ca ou 450 475-8656
Visitez notre site Internet : www.campdejourmirabel.com

BOIS DE BELLE-RIVIÈRE



ÉTAPE 1 : Choisissez la thématique pour chacune des semaines désirées

ÉTAPE 2 : Faites votre choix de lieu de départ en autobus

ÉTAPE 3 : Sélectionnez les semaines pour lesquelles vous aurez besoin du service de garde

Voici **deux conseils** provenant de l'équipe des camps de jour :

1- Nous vous proposons fortement d'alterner vos semaines entre les **RÉCRÉ-O-CAMPS** et le **BOIS DE BELLE-RIVIÈRE**.

2- Il n'est pas recommandé de prendre plus d'une fois la même thématique.

Pour les 5 à 10 ans 120 places par semaine par thématique Horaire : 8 h 30 à 16 h Coût : 75 \$ par semaine*	Semaine 1	Semaine 2	Semaine 3	Semaine 4	Semaine 5	Semaine 6	Semaine 7	Semaine 8
	25 au 28 juin	2 au 5 juillet	8 au 12 juillet	15 au 19 juillet	22 au 26 juillet	29 juillet au 2 août	5 au 9 août	12 au 16 août
	Les débrouillards	Les débrouillards	Les débrouillards	Les débrouillards	Les débrouillards	Les débrouillards	Les débrouillards	Les débrouillards
	Méli-Mélo	Méli-Mélo	Méli-Mélo	Méli-Mélo	Méli-Mélo	Méli-Mélo	Méli-Mélo	Méli-Mélo
	Mira-Bouge	Mira-Bouge	Mira-Bouge	Mira-Bouge	Mira-Bouge	Mira-Bouge	Mira-Bouge	Mira-Bouge
	Sans limite	Sans limite	Sans limite	Sans limite	Sans limite	Sans limite	Sans limite	Sans limite
Artistique	Artistique	Artistique	Artistique	Artistique	Artistique	Artistique	Artistique	Artistique
	Cirque et magie	Cirque et magie	Cirque et magie	Cirque et magie	Cirque et magie	Cirque et magie	Cirque et magie	Cirque et magie

Pour les 11 - 12 ans 120 places par semaine Horaire : 8 h 30 à 16 h Coût : 75 \$ par semaine*	Semaine 1	Semaine 2	Semaine 3	Semaine 4	Semaine 5	Semaine 6	Semaine 7	Semaine 8
	25 au 28 juin	2 au 5 juillet	8 au 12 juillet	15 au 19 juillet	22 au 26 juillet	29 juillet au 2 août	5 au 9 août	12 au 16 août
	Programme ADOS	Programme ADOS	Programme ADOS	Programme ADOS	Programme ADOS	Programme ADOS	Programme ADOS	Programme ADOS

PROGRAMME D'ASPIRANTS-MONITEURS POUR LES 13 À 15 ANS
60 places disponibles pour l'été
HORAIRE : de 8 h 30 à 16 h
COÛT : 200 \$ * pour la période du 25 juin au 16 août
(incluant deux chandails)

SERVICE DE GARDE

HORAIRE : de 6 h 30 à 8 h 30
et de 16 h à 18 h

COÛT : 30 \$ / semaine / enfant

Choix des semaines de service de garde

- Semaine 1 - 25 au 28 juin
- Semaine 2 - 2 au 5 juillet
- Semaine 3 - 8 au 12 juillet
- Semaine 4 - 15 au 19 juillet
- Semaine 5 - 22 au 26 juillet
- Semaine 6 - 29 juillet au 2 août
- Semaine 7 - 5 au 9 août
- Semaine 8 - 12 au 16 août

* Consultez notre politique familiale pour connaître les rabais familiaux applicables

PROGRAMMES OFFERTS au BOIS DE BELLE-RIVIÈRE

POUR LES 5 À 10 ANS (maternelle complétée ou avoir 6 ans au 30 septembre 2019)

LES DÉBROUILLARDS Tu aimes les sciences, la nature et l'astronomie ? Cette semaine saura combler tes champs d'intérêt et te faire vivre plusieurs nouvelles expériences.

MÉLI-MÉLO Une semaine de camp de jour traditionnel pendant laquelle nos moniteurs useront de leur créativité pour animer des jeux coopératifs variés tout aussi amusants les uns que les autres. La magie des camps de jour en toute simplicité.

MIRA-BOUGE Cette semaine sera remplie d'activités dynamiques pour dépenser un maximum d'énergie.

SANS LIMITE Olympiades, parcours et défis seront au rendez-vous lors de cette semaine qui te permettra de repousser tes limites au maximum.

ARTISTIQUE Les arts plastiques, les arts dramatiques et l'éveil musical seront partout lors de cette semaine où la créativité sera à l'honneur.

CIRQUE ET MAGIE Trapèze, équilibre, pirouettes, pyramides humaines et arts du cirque feront briller tes yeux tout au long de la semaine. Tu auras également la chance d'apprendre quelques tours de magie et de t'amuser dans l'univers des célèbres sorciers et magiciens.

Coût : 75 \$ / semaine



LIEUX DE DÉPART EN AUTOBUS ET DE SERVICE DE GARDE

SAINT-AUGUSTIN Centre culturel du complexe Jean-Laurin 8475, rue Saint-Jacques	SAINT-BENOÎT Centre culturel de Saint-Benoît 9175, rue Dumouchel
SAINT-CANUT Centre culturel Patrick-Lepage 9950, boulevard de Saint-Canut	SAINT-JANVIER Centre culturel du complexe du Val-d'Espoir 17700, rue du Val-d'Espoir
SAINTE-SCHOLASTIQUE Édifice Landry 9945, rue de Belle-Rivière	DOMAINE-VERT NORD Centre culturel du Domaine-Vert Nord 17530, rue Jacques-Cartier
DOMAINE-VERT SUD Parc des Champions 17475, rue du Grand-Prix	MIRABEL-EN-HAUT Parc de la Montagne 16655, rue des Quatre-Saisons

POUR LES 13 À 15 ANS (première secondaire complétée ou avoir 13 ans au 30 septembre 2019)

PROGRAMME D'ASPIRANT-MONITEUR

Coût : 200 \$
Pour la période du 25 juin au 16 août
(incluant deux chandails)

Le programme d'aspirant-moniteur s'adresse aux jeunes de 13 à 15 ans qui aspirent à devenir moniteurs dans un camp de jour et qui veulent s'impliquer dans différents projets d'équipe.

Au programme : formation et stage pratique en animation, activités de groupe (camping, sortie choisie et organisée par le groupe, activités de plein air, consolidation d'équipe, etc.).

S'il s'agit d'une première inscription au programme, les jeunes doivent passer une entrevue de sélection afin de démontrer leur motivation, leur maturité et leur autonomie. Un ancien aspirant-moniteur pourrait également être invité à une entrevue, si nécessaire. Après leur inscription, les jeunes seront contactés pour leur entrevue de sélection.

Les jeunes participent au programme sur une base volontaire; leur présence n'est donc pas obligatoire tous les jours. Ils doivent être inscrits au programme pour avoir accès au transport en autobus à partir de l'un de nos huit secteurs.

POUR LES 11 ET 12 ANS (cinquième année complétée ou avoir 11 ans au 30 septembre 2019)

PROGRAMME « ADOS »
Coût : 75 \$ / semaine
Chaque semaine, nos moniteurs te feront vivre des activités variées et adaptées à tes intérêts. Enfin un camp qui te permettra de te retrouver avec des jeunes de ton âge et où tu auras du plaisir en « gang ». Une programmation différente sera offerte chaque semaine.



RÉCRÉ-O-CAMPS



ÉTAPE 1 : Choisissez la thématique et le lieu pour chacune des semaines désirées

ÉTAPE 2 : Sélectionnez les semaines pour lesquelles vous aurez besoin du service de garde

Voici **deux conseils** provenant de l'équipe des camps de jour :

1- Nous vous proposons fortement d'alterner vos semaines entre les **RÉCRÉ-O-CAMPS** et le **BOIS DE BELLE-RIVIÈRE**.

2- Il n'est pas recommandé de prendre plus d'une fois la même thématique.

RÉCRÉ-O-CAMPS POUR LES 5 À 12 ANS (maternelle complétée ou avoir 6 ans au 30 sept. 2019) - **HORAIRE** : de 8 h 30 à 16 h - **COÛT** : 65 \$ / semaine*

LIEUX	Semaine 1 25 au 28 juin	Semaine 2 2 au 5 juillet	Semaine 3 8 au 12 juillet	Semaine 4 15 au 19 juillet	Semaine 5 22 au 26 juillet	Semaine 6 29 juillet au 2 août	Semaine 7 5 au 9 août	Semaine 8 12 au 16 août
Saint-Augustin - parc Raymond-Fortier École des Blés-Dorés, 13000, rue Pierre-Perrin 100 places	Au boulot	Espions en herbe	Autour du monde	Touche-à-tout	Sous l'océan	Bêtes et bestioles	À l'école des sorciers	L'aventure polaire
Saint-Augustin - parc Binette Centre de l'Harmonie, 8469, rue Saint-Jacques 120 places	L'aventure polaire	Au boulot	Espions en herbe	Autour du monde	Touche-à-tout	Sous l'océan	Bêtes et bestioles	À l'école des sorciers
Saint-Janvier - parc de la Loire École à l'Unisson, 13300, rue Paul VI 100 places	À l'école des sorciers	L'aventure polaire	Au boulot	Espions en herbe	Autour du monde	Touche-à-tout	Sous l'océan	Bêtes et bestioles
Saint-Janvier - parc Félix-Antoine-Savard École du Parchemin, 18555, rue Hubert-Aquin 100 places	Bêtes et bestioles	À l'école des sorciers	L'aventure polaire	Au boulot	Espions en herbe	Autour du monde	Touche-à-tout	Sous l'océan
Saint-Canut - parc Gingras Centre culturel Patrick-Lepage, 9950, boul. de Saint-Canut 120 places	Sous l'océan	Bêtes et bestioles	À l'école des sorciers	L'aventure polaire	Au boulot	Espions en herbe	Autour du monde	Touche-à-tout
Domaine-Vert Nord - parc des intendants Centre culturel du Domaine-Vert Nord, 17530, rue Jacques-Cartier 120 places	Touche-à-tout	Sous l'océan	Bêtes et bestioles	À l'école des sorciers	L'aventure polaire	Au boulot	Espions en herbe	Autour du monde

SERVICE DE GARDE

HORAIRE : de 6 h 30 à 8 h 30
et de 16 h à 18 h

COÛT : 30 \$ / semaine / enfant

Choix des semaines de service de garde

- Semaine 1 - 25 au 28 juin Semaine 5 - 22 au 26 juillet
 Semaine 2 - 2 au 5 juillet Semaine 6 - 29 juillet au 2 août
 Semaine 3 - 8 au 12 juillet Semaine 7 - 5 au 9 août
 Semaine 4 - 15 au 19 juillet Semaine 8 - 12 au 16 août

* Consultez notre politique familiale pour connaître les rabais familiaux applicables

AU BOULOT

Une panoplie de métiers te seront présentés à travers diverses activités tout aussi amusantes les unes que les autres. Viens jouer le rôle d'un archéologue, d'un pompier ou même d'un policier. Une semaine captivante et remplie de belles découvertes.

ESPIONS EN HERBE

Tu auras une semaine pour percer le grand mystère du camp de jour de Mirabel à travers différentes aventures. Parcours d'agilité et autres épreuves t'attendent.

AUTOUR DU MONDE

Prends place à bord de notre navette magique qui t'emmènera visiter un nouveau pays tous les jours. Jeux et bricolage en lien avec le pays visité seront réalisés.

L'AVENTURE POLAIRE

Un vent de fraîcheur arrive à Mirabel. Viens profiter des plaisirs de l'hiver en été ! Et pourquoi ne pas en profiter pour souligner le Noël des campeurs ! Attache ta tuque, l'hiver arrive à grands pas !

TOUCHE-À-TOUT

Cette semaine sera remplie d'activités tout aussi amusantes les unes que les autres. Au menu : éveil musical, expériences scientifiques, sports, bricolage et autres surprises à découvrir.

SOUS L'OCÉAN

Viens nous rejoindre sous l'océan lors d'un match de soccer-crabe. Pars ainsi à la découverte des trésors marins et viens fabriquer ton poisson coloré.

BÊTES ET BESTIOLES

Pars à la recherche des petites bestioles et viens en apprendre davantage sur les grandes bêtes. Viens découvrir un monde pas si « bête » que ça !

À L'ÉCOLE DES SORCIERS

Viens fabriquer ta baguette magique, jouer au quidditch et faire des potions tout en découvrant l'univers merveilleux de Poudlard, l'école des sorciers. Cette semaine sera assurément magique !

PROGRAMME D'ACCOMPAGNEMENT POUR LES ENFANTS AYANT DES DIFFICULTÉS

OFFERT AU BOIS DE BELLE-RIVIÈRE ET DANS NOS RÉCRÉ-O-CAMPS POUR LES 5 À 12 ANS

(maternelle complétée ou avoir 6 ans au 30 septembre 2019) - Coût: 75 \$ / semaine

Lieu à confirmer par l'équipe du camp de jour après l'analyse des dossiers de chacun des enfants.

Afin d'assurer un environnement sécuritaire pour tous, le programme d'accompagnement sera mis en place dans les Récré-O-Camps et au camp du parc régional du Bois-de-Belle-Rivière. Après analyse du dossier de votre enfant, notre équipe spécialisée déterminera l'endroit le plus adapté aux besoins de votre enfant pour l'été et vous en informera au début de juin.

L'objectif du programme d'accompagnement est de faciliter la participation et l'intégration de tous les enfants aux activités régulières du camp. En effet, les enfants accompagnés et leur accompagnateur font partie d'un groupe et doivent suivre l'horaire prévu chaque semaine.

L'inscription se fait en deux étapes obligatoires :

1: Remplissez le formulaire d'information au www.campdejourmirabel.com, sous l'onglet « prog. pour les enfants en difficultés ». Le formulaire doit être remis au plus tard le 10 mai à 16 h 30. À l'intérieur de ce même formulaire, vous retrouverez notre politique d'admissibilité au programme d'accompagnement.

2: Procédez à l'inscription de votre enfant dans le programme d'accompagnement, pour les semaines dont vous avez besoin, et ce, selon notre période d'inscription.

Le service de garde est également disponible pour les enfants inscrits au programme d'accompagnement.

* Tout enfant ayant une difficulté qui n'aura pas été spécifiée par le parent lors de l'inscription se verra automatiquement exclu du programme du camp de jour. De plus, le fait d'être inscrit dans le programme d'accompagnement n'exempte pas l'enfant des règlements du camp de jour ainsi que de la politique comportementale.

Semaines offertes pour le programme d'accompagnement et le service de garde

- Semaine 1 - 25 au 28 juin
 Semaine 2 - 2 au 5 juillet
 Semaine 3 - 8 au 12 juillet
 Semaine 4 - 15 au 19 juillet
 Semaine 5 - 22 au 26 juillet
 Semaine 6 - 29 juillet au 2 août
 Semaine 7 - 5 au 9 août
 Semaine 8 - 12 au 16 août

HORAIRE : de 6 h 30 à 8 h 30
et de 16 h à 18 h

COÛT : 30 \$ / semaine / enfant

POUR S'INSCRIRE

Tous les programmes de camps de jour s'adressent uniquement aux résidents de la Ville de Mirabel.

Lors de votre inscription, il sera important d'avoir en votre possession les informations suivantes :

- Votre preuve de résidence;
- Le numéro d'assurance sociale du (des) parent(s), afin d'obtenir le relevé 24 à la fin de l'année;
- Le numéro d'assurance maladie et la date d'expiration de la carte de votre enfant;
- Trois numéros de téléphone en cas d'urgence;
- Les préférences de votre enfant pour chaque semaine de camp (lieu et choix de thématique);
- Prenez note que le processus d'inscription d'un enfant aux camps de jour nécessite plusieurs minutes, particulièrement lors des périodes les plus achalandées.

AUCUNE INSCRIPTION NE SERA ACCEPTÉE APRÈS LE VENDREDI 10 MAI, 16 h 30.

Par INTERNET

Afin de pouvoir faire l'inscription par Internet, vous devez préalablement créer un dossier « famille » sur notre logiciel d'inscription en ligne en communiquant avec le Service des loisirs, de la culture et de la vie communautaire de la Ville de Mirabel, au 450 475-8656 :

- À partir de 9 h, le dimanche 5 mai jusqu'à 16 h 30, le vendredi 10 mai;
- Sur le site Internet de la Ville de Mirabel au www.ville.mirabel.qc.ca;
- Paiement par carte de crédit seulement (Visa ou MasterCard);
- Possibilité de payer en deux versements.

Par TÉLÉPHONE, au 450 475-8656

- Le dimanche 5 mai, de 9 h à 15 h;
- Du lundi 6 mai au vendredi 10 mai, de 9 h à 12 h et de 13 h à 16 h 30;
- Paiement par carte de crédit seulement (Visa ou MasterCard);
- Possibilité de payer en deux versements.

En PERSONNE (au Service des loisirs, de la culture et de la vie communautaire)

- Le dimanche 5 mai, de 9 h à 15 h;
- Du lundi 6 mai au vendredi 10 mai, de 9 h à 12 h et de 13 h à 16 h 30;
- Au 8515, rue Saint-Jacques (secteur de Saint-Augustin);
- Avec preuve de résidence de la Ville de Mirabel;
- Paiement par chèque, carte de débit, carte de crédit (Visa ou MasterCard) ou argent comptant;
- Possibilité de payer en deux versements lorsque le paiement est fait par carte de crédit ou par chèque.

POLITIQUE DE TARIFICATION FAMILIALE

La politique de tarification familiale de la Ville de Mirabel s'adresse aux familles de deux enfants et plus habitant à la même adresse. Pour ces familles, des rabais de 40 % (2^e enfant), 60 % (3^e enfant) et 100 % (4^e enfant) seront appliqués sur les coûts d'inscription des enfants (du coût le plus élevé au plus bas). Cependant, le rabais familial ne s'applique pas au service de garde. Voici l'exemple d'une famille ayant inscrit leurs quatre enfants aux camps de jour :

EXEMPLE :

Nom de l'enfant	Coût des semaines de camp de jour AVANT les rabais familiaux	% des rabais applicables	Coût des semaines de camp de jour APRES les rabais familiaux	Coût total des semaines de service de garde	Grand total (camp de jour + service de garde)
Benjamin *coût le plus élevé (6 sem. à 75 \$ et 6 sem. de service de garde à 30 \$ / sem.)	450 \$	0 %	450 \$	180 \$	630 \$
Romie (4 sem. à 75 \$ + 2 sem. à 65 \$ et 6 sem. de service de garde à 30 \$ / sem.)	430 \$	40 %	258 \$	180 \$	438 \$
Charlie (4 sem. à 75 \$ + 2 sem. à 65 \$ et 6 sem. de service de garde à 30 \$ / sem.)	430 \$	60 %	172 \$	180 \$	352 \$
Mathéo *coût le moins élevé (6 sem. à 65 \$ et 6 sem. de service de garde à 30 \$ / sem.)	390 \$	100 %	0 \$	180 \$	180 \$
Grand total pour cette famille avant la politique familiale :					2 420 \$
Grand total pour cette famille AVEC la politique familiale :					1 600 \$

POLITIQUES

POLITIQUE DE PAIEMENT

Par chèque

Le paiement peut être fait par chèque libellé à l'ordre de la Ville de Mirabel en un ou deux versements. Le ou les chèque(s) devront être remis lors de l'inscription à nos bureaux.

- Un versement : chèque daté du jour de l'inscription;
- Deux versements : le premier, 50 % du coût de l'inscription, daté du jour de l'inscription; le second, 50 % du coût de l'inscription, daté au plus tard du 10 juin 2019.

Argent comptant et carte de débit

Le paiement en totalité devra être fait au montant de l'inscription à nos bureaux.

Carte de crédit

Le paiement par carte de crédit peut être fait en un ou deux versements de la façon suivante :

- Un versement : totalité du coût de l'inscription prélevé le jour de l'inscription;
- Deux versements : le premier 50 % du coût de l'inscription prélevé le jour de l'inscription et le second 50 % du coût de l'inscription prélevé automatiquement sur la carte, un mois après la date du premier paiement.

POLITIQUE DE REMBOURSEMENT

Annulation de l'inscription (entre le 5 et le 31 mai, à midi)

- 25 % de frais de gestion seront retenus sur la totalité de la facture.

Annulation après le 31 mai, à midi

- 25 % de frais de gestion seront retenus sur la totalité de la facture sur présentation d'un rapport médical attestant l'incapacité de l'enfant ou en cas de déménagement (preuve à l'appui). Aucune autre demande de remboursement ne sera considérée.

POLITIQUE DE MODIFICATION DE L'INSCRIPTION

Aucune modification des choix pour les semaines de camps, les thématiques ou les semaines de service de garde ne pourra être effectuée après avoir finalisé l'inscription. De plus, aucun transfert d'inscription ne pourra être effectué par le parent.

POLITIQUE DE DEMANDES SPÉCIALES OU DE CHANGEMENT DE GROUPE

Aucune demande de changement de groupe ou de jumelage avec des amis ou membres de la famille ne sera acceptée. La politique est la même pour les groupes des camps, les groupes du service de garde et les groupes de transport en autobus.

POLITIQUE DE FRAIS DE RETARD POUR AJOUT DE SEMAINES DE SERVICE DE GARDE

Nous ne pouvons pas garantir qu'il sera possible d'ajouter une ou des semaines de service de garde après la période officielle d'inscription. Si, toutefois, les ressources humaines et matérielles étaient disponibles et suffisantes pour tout ajout de semaine de service de garde après la période officielle d'inscription, des frais supplémentaires de 10 \$ par semaine de service de garde et par enfant seraient appliqués. L'ajout du service de garde doit se faire par Internet uniquement, à partir de votre dossier « famille ». Nous afficherons les places disponibles. Les frais seront de 40 \$/semaine/ enfant après la période officielle d'inscription.

POLITIQUE COMPORTEMENTALE

La Ville de Mirabel se réserve le droit d'exclure un enfant qui adopte des comportements violents envers un membre du personnel, un autre enfant ou lui-même, ou qui présente un grave problème de conduite. De même, la Ville se réserve le droit d'expulser un enfant fugueur nuisant à sa sécurité ou à celle des membres de son groupe. Le remboursement se fera au prorata du nombre de semaines non utilisées.

RENSEIGNEMENTS

Pour tous les détails concernant le fonctionnement et les règlements des camps de jour et du service de garde, veuillez consulter le « Guide du parent », qui sera mis en ligne sur le site Internet de la Ville de Mirabel dès la mi-mai.

Vous pouvez nous joindre à l'adresse courriel suivante : camp@ville.mirabel.qc.ca.

Vous pouvez également communiquer avec nous par téléphone, aux numéros suivants :

Avant le 25 juin, au Service des loisirs : 450 475-8656;

À partir du 25 juin seulement :

- Pour le camp au parc régional du Bois-de-Belle-Rivière : 450 475-2008, poste 4051.
- Pour les Récité-O-Camps : 450 475-2008, poste 4075

www.campdejourmirabel.com

